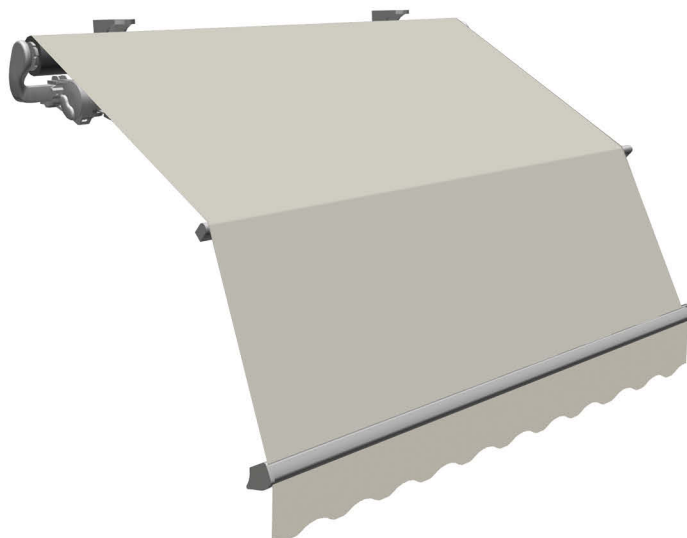


R86 MISTRAL

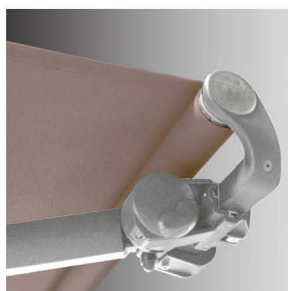
Barre carrée . Vierkant-Tragrohr



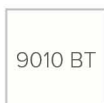
Store avec bras articulés, caractérisé par une double inclinaison accentuée de la toile. Supports montés sur barre carrée, de 40x40 mm. Profilé anti-vent intermédiaire articulé sur les coudes des bras au moyen de chariots auto-centreurs guidés par câble. Visserie en acier inox. Peinture avec poudres polyester effectuée en conformité aux normes de qualité strictes. Structure aux composants en alliage moulé sous pression, support du bras complètement caréné et doté de réglage de l'alignement des bras avec le store enroulé. Modèle qui permet une vaste couverture verticale avec une saillie réduite. Idéal pour les balcons des résidences et des magasins, surtout pour des grandes décorations publicitaires.

Largeur maximale conseillée 6,00 m Saillie maximale conseillée 3,00 m.

Markise mit Scherenarmen, charakterisiert durch eine doppelte und ausgeprägte Neigung des Tuchs. Halterungen montiert auf Vierkant-Tragrohr mit den Maßen 40x40 mm. Windschutz-Zwischenprofil mit Gelenk, befestigt an den Kniestücken der Arme mittels selbstzentrierender Fahrwagen, die an Seilen geführt werden. Schrauben aus Edelstahl. Lackierung mit Polyesterpulver, die nach strengen Qualitätsrichtlinien ausgeführt wird. Konstruktion mit Komponenten aus Druckgusslegierung, vollständig kielförmiger Armhalterung und Möglichkeit zur Ausrichtung der Arme bei aufgewickeltem Tuch. Ein Modell, das eine großflächige Abdeckung in der Senkrechten bei geringer Ausladung ermöglicht. Ideal für Balkons von Wohngebäuden und Geschäften und insbesondere für großflächige Werbedekorationen. Empfohlen für Breiten von bis zu 6,00 m. Empfohlen für Ausladungen von bis zu 3,00 m.



Standard



9010 BT



Poids tissu recommandé Max 480 gr/m².
Max. empfohlenes Stoffgewicht 480 Gr/mq.

Optional



Non imperméables
No Opatex



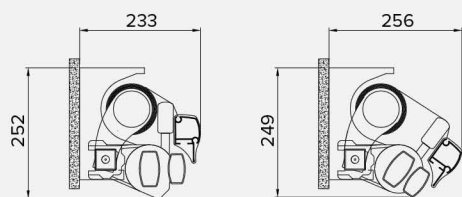
Mod. 3
art. 027-901
+ 027-902

Données techniques . Technische Daten

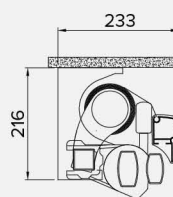


Classe 2

Fixation murale . Wandbefestigung



Fixation au plafond . Deckenbefestigung



SOLUTION INNOVANTE
Pour vivre pleinement
sa terrasse et pour se
protéger complètement
du soleil.

INNOVATIVE LÖSUNG
Uneingeschränkte
Nutzbarkeit der
Terrasse und kompletter
Sonnenschutz.



R86 MISTRAL

Barre carrée . Vierkant-Tragrohr

Schémas en section pour la pour prendre les mesures des stores.

Pour chaque schéma, deux longueurs de bras sont juxtaposées afin de permettre une lecture rapide du format adapté à toute exigence et inclinaison.

À l'horizontal, sont lues les saillies et à la verticale sont lus les encombrements en hauteur. En unissant les coordonnées, on trouve la dimension de bras appropriée.

Vérifier également qu'en présence de balustrades ou parapets, le profilé d'extrémité puisse manœuvrer librement en ouverture et fermeture.

Querschnitt-Schemas für die Ermittlung der Markisenmaße.

Für jedes Schema werden zwei Armlängen gegenübergestellt, die ein schnelles Ablesen des geeigneten Maßes für jede Anforderung und Neigung gestatten.

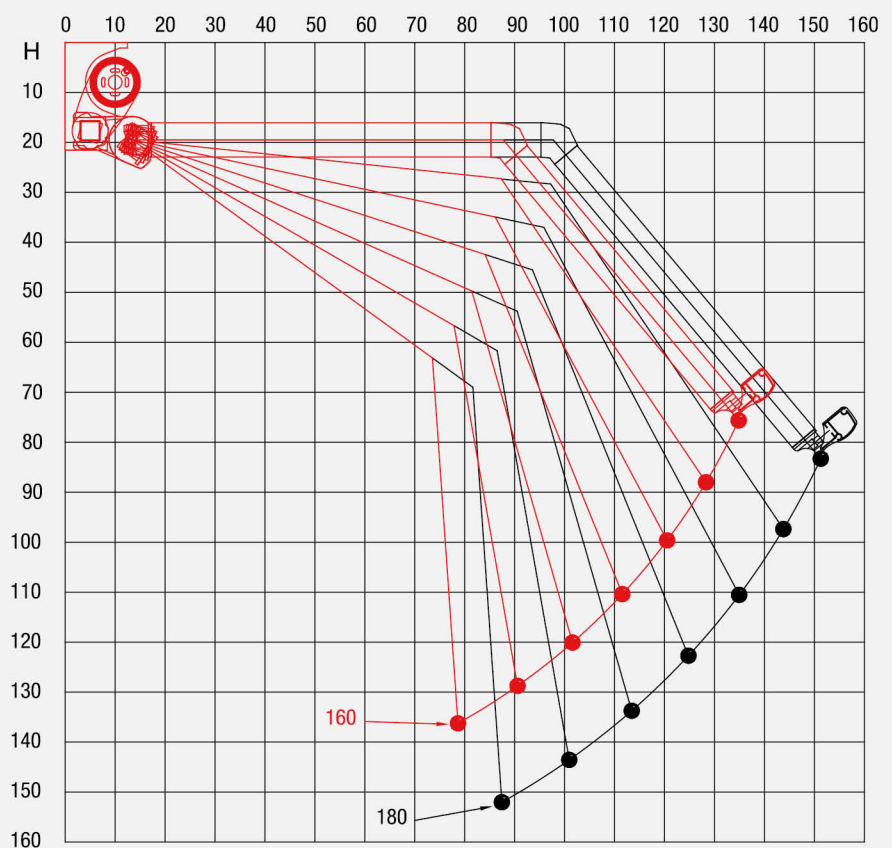
In der Waagerechte können die Maße der Ausladung und in der Senkrechte die der Höhe abgelesen werden. Aus der Kombination der beiden Koordinaten ergibt sich das geeignete Armmaß.

Prüfen Sie außerdem, dass das abschließende Profil bei Vorhandensein von Geländern oder Brüstungen genügend Platz zum Öffnen und Schließen hat.

Bras . Arm:

160 / 180 cm.

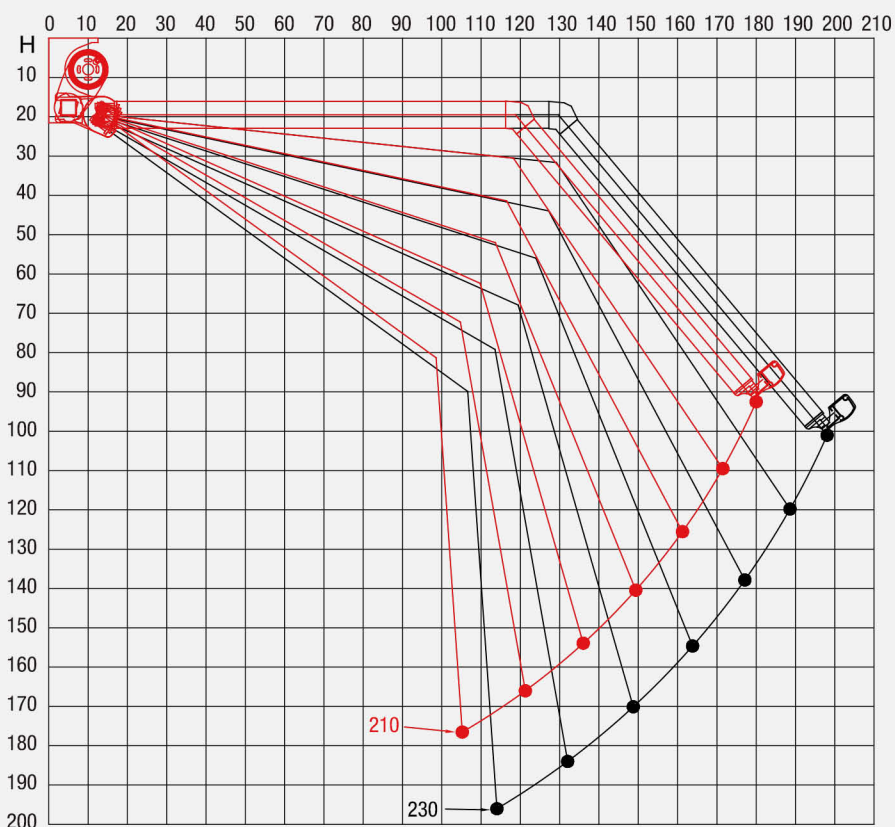
Avancées . Ausladung



Bras . Arm:

210 / 230 cm.

Avancées . Ausladung



Bras . Arm:

250 / 300 cm.

Avancées . Ausladung

